

The image features a central square with a vibrant, multi-colored, blurred background. The colors transition from light green and yellow at the top to soft pinks and purples at the bottom. In the center of this square, the word "MICHE" is written in a bold, black, italicized sans-serif font, followed by a registered trademark symbol (®).

MICHE®

Oltre un secolo di innovazione

Innovazione al centro, ogni giorno.

Ogni dettaglio conta, ogni scelta è orientata al futuro.

Progettiamo e produciamo ruote e componenti per il ciclismo con un approccio che unisce precisione ingegneristica, tecnologie d'avanguardia e materiali di ultima generazione.

L'eccellenza Made in Italy guida ogni fase del processo, per garantire efficienza, personalizzazione e performance elevate. Non ci limitiamo a seguire il cambiamento: lo anticipiamo.

RACING AREA

Innovazione e spirito di squadra: il motore del nostro successo



Stella Veneta, 1936



Produzione



Groupama - FDJ

Ogni nostro prodotto nasce da chi lo vive in prima persona: l'atleta.

Ascoltiamo le sue sensazioni, analizziamo i suoi feedback, testiamo sul campo ogni dettaglio tecnico.

È dalle sue esigenze, dalle sue sfide e dai suoi obiettivi che prendono forma le nostre soluzioni. Per noi, l'innovazione è un lavoro condiviso.

Non c'è performance senza collaborazione: dietro ogni successo c'è una squadra che osserva, studia e affina insieme all'atleta ogni componente.

Questo è il nostro spirito.

Questo è il nostro modo di costruire il successo.

Il metodo dietro ad ogni nostra creazione

Visione ingegneristica, l'inizio di una nuova era.
Sul nostro sito un angolo tecnico a disposizione di tutti.
I dati, il perché dietro ad ogni scelta.
I retroscena più interessanti della fase di ricerca e sviluppo.
Il nostro angolo tecnico: un viaggio dietro le quinte.



TECH 
CENTRE

**86,5x41**

Integrale RD è il primo movimento centrale Press-Fit realizzato da Miche® dotato di cuscinetti ceramici CeramicSpeed®. Alte prestazioni senza compromessi.

BSA ITA

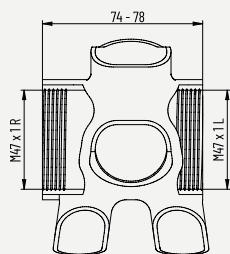
Movimento centrale a calotte esterne per telaio con movimento centrale con standard BSA o ITA dedicato a guarniture con perno da 24 mm di diametro. Calotte in lega di alluminio AL 7075 T6 con lavorazione CNC. Cuscinetti ceramici CeramicSpeed® per ridurre gli attriti e ottimizzare il trasferimento di potenza.

T47

Movimento centrale standard T47 con calotte in AL 7075 T6 nelle versioni calotte interne o calotte esterne prodotto in diversi modelli. Diametri perno guarnitura disponibili: 24mm, 29mm, 30mm. Lunghezze movimento centrale disponibili: 68/73 mm o XL85,5/92 mm. Alla gamma si aggiunge anche il nuovo modello RD T47 BBRIGHT 74/78 mm. Dotati di cuscinetti CeramicSpeed®

NEW! **T47 RD BBRIGHT 24**
Codice BBBROBRD24R

€ 300,00 PREZZO PUBBL. INC. IVA

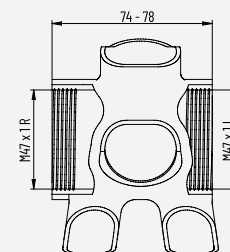


1 x anello ondulato ø24



NEW! **T47 RD BBRIGHT 29**
Codice BBBROBRD29R

€ 300,00 PREZZO PUBBL. INC. IVA



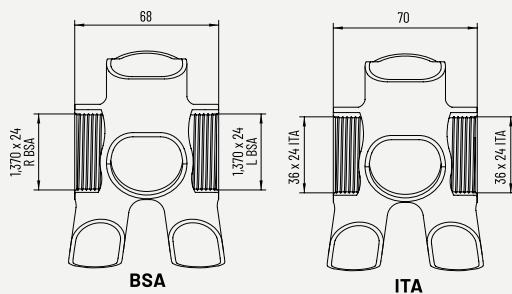
1 x anello ondulato ø30



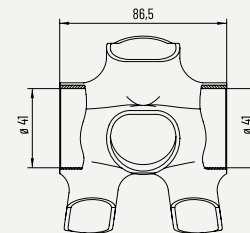
| Codice | Modello | Peso | Compatibilità guarniture perno | Cuscinetti | Materiale | Compatibilità telaio |
|-------------------------|-------------------|------|--------------------------------|-------------------|-------------------|----------------------|
| NEW! BBBROBRD24R | T47 RD BBRIGHT 24 | 122g | ø 24mm | CeramicSpeed® 2RS | AL 7075 - T6, CNC | T47 (74mm-78mm) |
| NEW! BBBROBRD29R | T47 RD BBRIGHT 29 | 118g | ø 29mm | CeramicSpeed® 2RS | AL 7075 - T6, CNC | T47 (74mm-78mm) |

EVO MAX RD

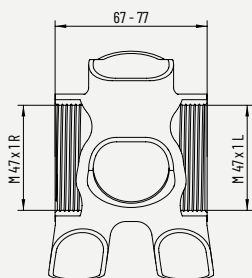
Codice BBRDEB

€ 300,00 PREZZO PUBBL. INC. IVA**INTEGRALE RD 86,5x41 (Press Fit)**

Codice BB861B

€ 300,00 PREZZO PUBBL. INC. IVA**T47 RD EC 24/30**

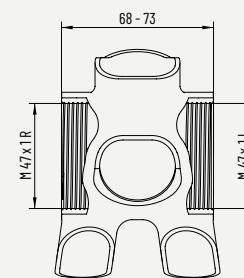
Codice BB47EBRDB

€ 300,00 PREZZO PUBBL. INC. IVA

- 2 x adattatore ø24
- 2 x distanziale ø30
- 1 x anello ondulato ø30
- 1 x anello ondulato ø24

T47 RD IC (INTERNAL CUPS) 24/29/30

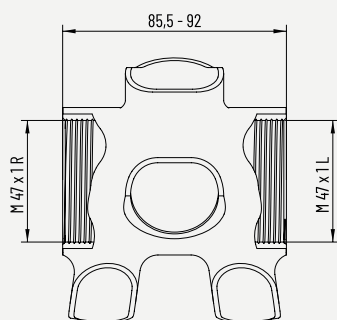
Codice BB47IBRDO

€ 300,00 PREZZO PUBBL. INC. IVA

- 2 x adattatore ø24
- 2 x distanziale ø30
- 1 x anello ondulato ø30
- 1 x anello ondulato ø24

T47 RD IC (INTERNAL CUPS) XL 24

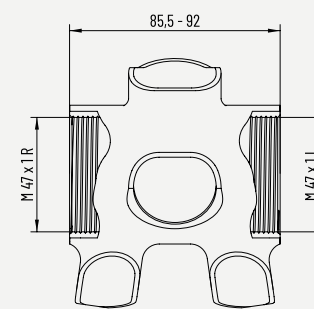
Codice BB47XBRD24

€ 300,00 PREZZO PUBBL. INC. IVA

- 1 x anello ondulato ø24

T47 RD IC (INTERNAL CUPS) XL 29

Codice BB47XBRD29

€ 300,00 PREZZO PUBBL. INC. IVA

- 1 x anello ondulato ø30

| Codice | Modello | Peso | Compatibilità guarniture perno | Cuscinetti | Materiale | Compatibilità telaio |
|-------------------|------------------------------------|------|--------------------------------|-------------------|-------------------|--------------------------------|
| BBRDEB | EVO MAX RD | 125g | ø 24mm | CeramicSpeed® 2RS | AL 7075 - T6, CNC | 36x24 tpi ITA 1,370x24 tpi BSA |
| BB861B | INTEGRALE RD 86,5x41 (Press Fit) | 99g | ø 24mm | CeramicSpeed® 2RS | AL 7075 - T6, CNC | 86,5x41 (Press Fit) |
| BB47EBRDB | T47 RD EC (External Cups) 24/30 | 136g | ø 24mm, ø 30mm | CeramicSpeed® 2RS | AL-7075-T6 / CNC | T47 (67mm-77mm) |
| BB47IBRD | T47 RD IC (Internal Cups) 24/29/30 | 120g | ø 24mm, ø 29mm, ø 30mm | CeramicSpeed® 2RS | Alluminio / CNC | T47 (68mm-73mm) |
| BB47XBRD24 | T47 RD IC (Internal Cups) XL 24 | 120g | ø 24mm | CeramicSpeed® 2RS | Alluminio / CNC | T47 (85,5mm-92mm) |
| BB47XBRD29 | T47 RD IC (Internal Cups) XL 29 | 116g | ø 29mm | CeramicSpeed® 2RS | Alluminio / CNC | T47 (85,5mm-92mm) |

X2 RD R92



NEW!



NEW!

X2 RD R92
(senza sede misuratore di potenza)
Codice CGX2LB90

X2 RD R92
(con sede misuratore di potenza)
Codice CGX2LB9P

Il nuovo ingranaggio X2 RD nasce per offrire il massimo in termini di rigidità e leggerezza.

Realizzato dall'unione di una lastra in alluminio AL 7075-T6, lavorato con CNC e accoppiata a una lastra con funzioni strutturali in fibra di carbonio 3K. Questa costruzione dell'ingranaggio garantisce una struttura studiata per assicurare una trasmissione fluida, precisa ed efficiente.

Gli ingranaggi hanno un disegno specifico per essere montati su guarniture con e senza powermeter. Disponibile nelle dentature 50, 52, 54, 55 e 56, la X2 RD è disegnata per le guarniture Dura-Ace 9200 (tutte le dentature) ed è compatibile sia agli ingranaggi interni Miche® R12 che a quelli originali Shimano®.

| Codice | Modello | Posizione | Velocità | Compatibilità guarnitura | Materiale | Dentature | Peso |
|----------------------|-----------|-----------|----------|--|--|----------------|-----------|
| NEW! CGX2LB90 | X2 RD R92 | Esterno | 12 | Shimano® Dura-Ace 9200 senza misuratore di potenza | AL 7075 - T6, carbonio CNC, anodizzazione nera | 50-52-54-55-56 | 50 - 127g |
| NEW! CGX2LB9P | X2 RD R92 | Esterno | 12 | Shimano® Dura-Ace 9200 con misuratore di potenza | AL 7075 - T6, carbonio CNC, anodizzazione nera | 50-52-54-55-56 | 50 - 126g |
| NEW! CGR8SB | UTG R92 | Interno | 12 | Shimano® Dura-Ace 9200 | AL 7075 - T6, carbonio CNC, anodizzazione nera | 34-36-40-42-44 | 34 - 38g |

Shimano® Dura-Ace 9200
senza misuratore di potenza



Shimano® Dura-Ace 9200
con misuratore di potenza



X2 RD R81

€ 200,00 PREZZO PUBBL. INC. IVA



X2 RD R81
(senza sede misuratore di potenza)
Codice CGX2LB80



X2 RD R81
(con sede misuratore di potenza)
Codice CGX2LB8P

Il nuovo ingranaggio X2 RD nasce per offrire il massimo in termini di rigidità e leggerezza.

Realizzato dall'unione di una lastra in alluminio AL 7075-T6, lavorato con CNC e accoppiata a una lastra con funzioni strutturali in fibra di carbonio 3K. Questa costruzione dell'ingranaggio garantisce una struttura studiata per assicurare una trasmissione fluida, precisa ed efficiente.

Gli ingranaggi hanno un disegno specifico per essere montati su guarniture con e senza powermeter. Disponibile nelle dentature 50, 52, 54, la X2 RD progettata per le guarniture Ultegra 8100, ed è compatibile sia agli ingranaggi interni Miche® R12 che a quelli originali Shimano®.

| Codice | Modello | Posizione | Velocità | Compatibilità guarnitura | Materiale | Dentature | Peso |
|----------------------|-----------|-----------|----------|---|--|----------------|-----------|
| NEW! CGX2LB80 | X2 RD R81 | Esterno | 12 | Shimano® Ultegra 8100 senza misuratore di potenza | AL 7075 - T6, carbonio CNC, anodizzazione nera | 50-52-54 | 50 - 127g |
| NEW! CGX2LB8P | X2 RD R81 | Esterno | 12 | Shimano® Ultegra 8100 con misuratore di potenza | AL 7075 - T6, carbonio CNC, anodizzazione nera | 50-52-54 | 50 - 126g |
| NEW! CGR8SB | UTG R81 | Interno | 12 | Shimano® Ultegra 8100 | AL 7075 - T6, carbonio CNC, anodizzazione nera | 34-36-40-42-44 | 34 - 38g |



X1 RD

€ 260,00 PREZZO PUBBL. INC. IVA



Rigido e resistente, assicura prestazioni di altissimo livello.

La sua progettazione parte da una lastra in AL 7075 - T6, lavorata a CNC ed anodizzata, a cui viene accoppiato, con l'utilizzo di speciali collanti, un profilo in carbonio. Il risultato è un ingranaggio che unisce leggerezza e rigidità per performance di altissimo livello. Uno studio approfondito è stato dedicato interamente al profilo anticaduta del dente, al fine di garantire una trasmissione fluida ed efficiente del monocorona. Versione ulteriormente arricchita dalla speed cover che migliora ulteriormente l'effetto aerodinamico dell'ingranaggio. Ed è ora disponibile anche in una nuova colorazione Groupama FDJ - Cycling Team.



X1 RD R92
(senza sede misuratore di potenza)
Codice CGX1LB10



X1 RD R92
(con sede misuratore di potenza)
Codice CGX1LB1P



X1 RD R92 TEAM
(senza sede misuratore di potenza)
Codice CGX1LB10



X1 RD R92 TEAM
(con sede misuratore di potenza)
Codice CGX1LB1P

| Codice | Modello | Posizione | Velocità | Compatibilità guarnitura | Materiale | Dentature | Peso |
|----------|----------------------------|-----------|----------|--|--|-------------------|---------|
| CGX1LB10 | X2 RD R92 | Esterno | 12 | Shimano® Dura-Ace 9200 senza misuratore di potenza | AL 7075 - T6, carbonio CNC, anodizzazione nera | 56-58-60-62-64-68 | 58-231g |
| CGX1LB1P | X2 RD R92 POWER METER | Esterno | 12 | Shimano® Dura-Ace 9200 con misuratore di potenza | AL 7075 - T6, carbonio CNC, anodizzazione nera | 56-58-60-62-64-68 | 58-230g |
| CGX1LB10 | X1 RD R92 TEAM | Esterno | 12 | Shimano® Dura-Ace 9200 senza misuratore di potenza | AL 7075 - T6, carbonio CNC, anodizzazione nera | 56-58-60-62-64-68 | 58-231g |
| CGX1LB1P | X2 RD R92 TEAM POWER METER | Esterno | 12 | Shimano® Dura-Ace 9200 con misuratore di potenza | AL 7075 - T6, carbonio CNC, anodizzazione nera | 56-58-60-62-64-68 | 58-230g |

Ghiere RD

€ 30,00 PREZZO PUBBL. INC. IVA



GHIERA CENTER LOCK RD

Codice ACLRRDB027



GHIERA CENTER LOCK RD INTERNAL

Codice ACLRRDBOIN

Progettate per garantire la massima leggerezza. Le nostre ghiere per rotore Center Lock sono realizzate in AL 7075-T6, lavorate con tecnologia CNC e finitura anodizzata in vari colori. Disponibili in due modelli distinti: uno per fori con diametro di 27 mm e uno con profilo ribassato e chiave interna. La ghiera per foro da 27 mm pesa solo 6 grammi, mentre quella con profilo ribassato 7 grammi.

| Codice | Modello | Colore | Peso | Dimensione | Materiale |
|-------------|--------------------------------|--------|------|------------|-----------------------|
| ACLRRDB0270 | GHIERA CENTER LOCK RD | Rosso | 6g | ø27mm | AL 7075 - T6, acciaio |
| ACLRRDB027A | GHIERA CENTER LOCK RD | Ramato | 6g | ø27mm | AL 7075 - T6, acciaio |
| ACLRRDB027G | GHIERA CENTER LOCK RD | Oro | 6g | ø27mm | AL 7075 - T6, acciaio |
| ACLRRDB027T | GHIERA CENTER LOCK RD | Blu | 6g | ø27mm | AL 7075 - T6, acciaio |
| ACLRRDB027V | GHIERA CENTER LOCK RD | Viola | 6g | ø27mm | AL 7075 - T6, acciaio |
| ACLRRDBOIN | GHIERA CENTER LOCK RD INTERNAL | Rosso | 7g | - | AL 7075 - T6, acciaio |
| ACLRRDBAIN | GHIERA CENTER LOCK RD INTERNAL | Ramato | 7g | - | AL 7075 - T6, acciaio |
| ACLRRDBGIN | GHIERA CENTER LOCK RD INTERNAL | Oro | 7g | - | AL 7075 - T6, acciaio |
| ACLRRDBTIN | GHIERA CENTER LOCK RD INTERNAL | Blu | 7g | - | AL 7075 - T6, acciaio |
| ACLRRDBVIN | GHIERA CENTER LOCK RD INTERNAL | Viola | 7g | - | AL 7075 - T6, acciaio |

STRADA

GUARNITURE



SYNTIUM R12 HSP EVO MAX
Codice CSSY2B

€ 260,00 PREZZO PUBBL. INC. IVA



RACE HSP EVO MAX
Codice CSRHOB

€ 180,00 PREZZO PUBBL. INC. IVA



TEAM EVO MAX
Codice CSTE0B

€ 135,10 PREZZO PUBBL. INC. IVA

| Codice | Modello | Compatibilità | Velocità | Peso* | Materiale | Lunghezza (mm) | Ingranaggi |
|--------|-------------------------|------------------------------|----------|-------|------------------------|-----------------------|---|
| CSSY2B | SYNTIUM R12 HSP EVO MAX | Shimano® | 12 | 860g | Alluminio forgiato CNC | 155-160-165-170-172.5 | Miche® UTG R12 - Interno 34-36-40 Esterno 50-52-54 |
| CSRHOB | RACE HSP EVO MAX | Campagnolo®, Shimano®, SRAM® | 11 - 10 | 833g | Alluminio forgiato CNC | 165-170-172.5-175 | Miche® RACE HSP - Interno 34-36-38-39-42 - Esterno 42-44-46-48-50-52-53 |
| CSTE0B | TEAM EVO MAX | Campagnolo®, Shimano® | 10 | 817g | Alluminio forgiato CNC | 170 - 172,5 | Miche® TEAM - 34 / 50 |

Compatibilità esclusiva con movimenti centrali Miche®

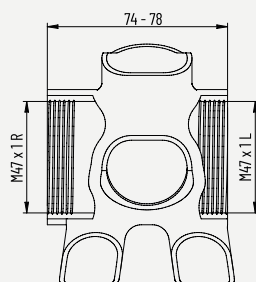
BBEMAB Evo Max 36x24tpi ITA - 1,370x24 BSA / BB682B Evo Max 68x42 (BB30) / BB861B Evo Max 86,5x41 (PRESS FIT) / BB868B Evo Max 68x46 (BB30) / BB866B Evo Max 86,5x46 (BB86)

* Il peso viene calcolato senza movimenti centrali e considerando le dentature e lunghezze minori

MOVIMENTI CENTRALI

NEW! **T47 BBRIGHT 24**
Codice BBBROB0024B

€ 40,00 PREZZO PUBBL. INC. IVA

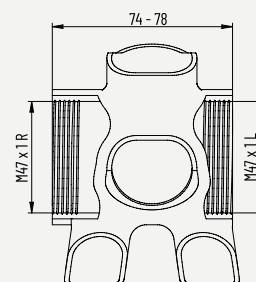


1 x anello ondulato $\varnothing 24$



NEW! **T47 BBRIGHT 29**
Codice BBBROB0029B

€ 40,00 PREZZO PUBBL. INC. IVA

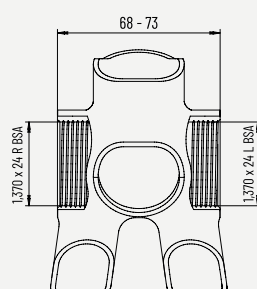


1 x anello ondulato $\varnothing 30$



NEW! **SR BSA 29**
Codice BBSROB0029

€ 50,00 PREZZO PUBBL. INC. IVA

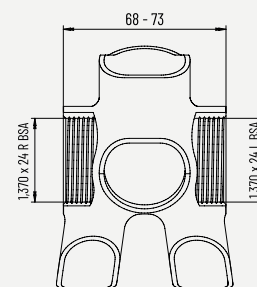


1 x distanziale da 2 mm



NEW! **SR BSA XL 29**
Codice BBSROBXL29

€ 50,00 PREZZO PUBBL. INC. IVA



1 x distanziale da 4,5 mm

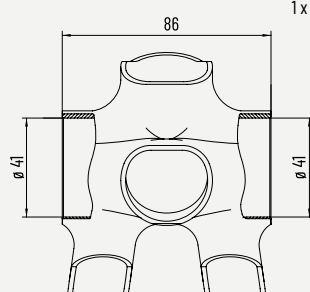


1 x distanziale da 2,5 mm



NEW! **PRESS FIT 29**
Codice BB861B0029

€ 50,00 PREZZO PUBBL. INC. IVA

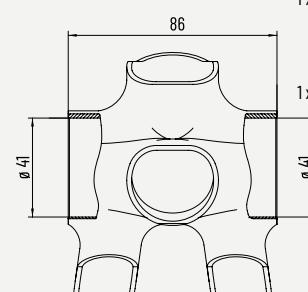


1 x distanziale da 2,5 mm



NEW! **PRESS FIT XL 29**
Codice BB861BXL29

€ 50,00 PREZZO PUBBL. INC. IVA



1 x distanziale da 5 mm



1 x distanziale da 2 mm



| Codice | Modello | Peso | Compatibilità guarniture perno | Cuscinetti | Materiale | Compatibilità telaio |
|-------------------------|-----------------|------|--------------------------------|------------|-------------------------|-------------------------|
| NEW! BBBROB0024B | T47 BBRIGHT 24 | 122g | $\varnothing 24$ mm | Miche® 2RS | AL-7075-T6, Resina, CNC | T47 BBRIGHT (74mm-78mm) |
| NEW! BBBROB0029B | T47 BBRIGHT 29 | 118g | $\varnothing 29$ mm | Miche® 2RS | AL-7075-T6, Resina, CNC | T47 BBRIGHT (74mm-78mm) |
| NEW! BBSROB0029 | SR BSA 29 | 80g | $\varnothing 29$ mm | Miche® 2RS | AL-7075-T6, Resina, CNC | 1,370x24 tpi BSA |
| NEW! BBSROBXL29 | SR BSA XL 29 | 80g | $\varnothing 29$ mm | Miche® 2RS | AL-7075-T6, Resina, CNC | 1,370x24 tpi BSA |
| NEW! BB861B0029 | Press Fit 29 | 59g | $\varnothing 29$ mm | Miche® 2RS | Alluminio, Resina, CNC | PF41 |
| NEW! BB861BXL29 | Press Fit XL 29 | 64g | $\varnothing 29$ mm | Miche® 2RS | Alluminio, Resina, CNC | PF41 |

MOVIMENTI CENTRALI

T47 EC (External cups) 24

Codice BB47EB0

€ 50,00 PREZZO PUBBL. INC. IVA



T47 IC (Internal cups) XL 24

Codice BB47XB0024

€ 40,00 PREZZO PUBBL. INC. IVA



T47 IC (Internal cups) XL 29

Codice BB47XB0029

€ 40,00 PREZZO PUBBL. INC. IVA



T47 IC (Internal cups) 24

Codice BB47IB0024

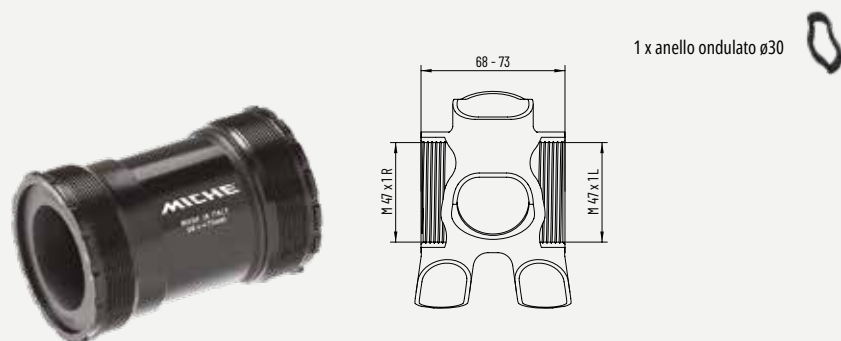
€ 40,00 PREZZO PUBBL. INC. IVA



T47 IC (Internal cups) 29

Codice BB47IB0029

€ 40,00 PREZZO PUBBL. INC. IVA



INTEGRALE 86,5x41 (Press Fit)

Codice BB861BMI

€ 40,00 PREZZO PUBBL. INC. IVA



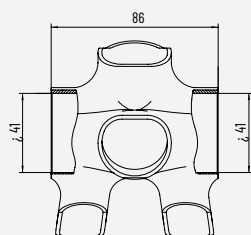
| Codice | Modello | Peso | Compatibilità guarniture perno | Cuscinetti | Materiale | Compatibilità telaio |
|------------|-------------------------------|------|--------------------------------|------------|------------------|----------------------|
| BB47EB0024 | T47 EC (External cups) 24 | 136g | ø 24mm | Miche® 2RS | AL-7075-T6 / CNC | T47 (67mm-77mm) |
| BB47XB0024 | T47 IC (Internal cups) XL 24 | 120g | ø 24mm | Miche® 2RS | Alluminio / CNC | T47 (85,5mm-92mm) |
| BB47XB0029 | T47 IC (Internal cups) XL 29 | 116g | ø 29mm | Miche® 2RS | Alluminio / CNC | T47 85,5mm-92mm |
| BB47IB0024 | T47 IC (Internal cups) 24 | 120g | ø 24mm | Miche® 2RS | Alluminio / CNC | T47 68mm-73mm |
| BB47IB0029 | T47 IC (Internal cups) 29 | 105g | ø 29mm | Miche® 2RS | Alluminio / CNC | T47 68mm-73mm |
| BB861BMI | INTEGRALE 86,5X41 (Press Fit) | 106g | ø 24mm | Miche® 2RS | Alluminio, CNC | 86,5x41 (Press Fit) |

MOVIMENTI CENTRALI

EVO MAX 86,5x41 (Press Fit)

Codice BB861B

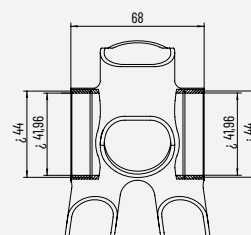
€ 30,00 PREZZO PUBBL. INC. IVA



EVO MAX 68x42 (BB30)

Codice BB682B

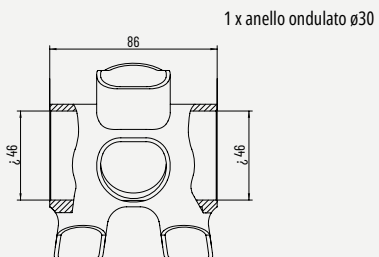
€ 35,00 PREZZO PUBBL. INC. IVA



EVO MAX 86,5x46 (BB86)

Codice BB866B

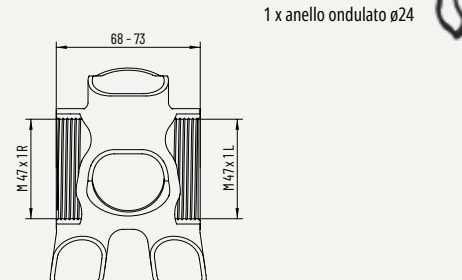
€ 30,00 PREZZO PUBBL. INC. IVA



EVO MAX

Codice BBEMAB

€ 30,00 PREZZO PUBBL. INC. IVA



TEAM

Codice BBTEA

€ 25,00 PREZZO PUBBL. INC. IVA



1 x anello ondulato ø30



| Codice | Modello | Peso | Compatibilità guarniture perno | Cuscinetti | Materiale | Compatibilità telaio |
|--------|-----------------------------|--------------|--------------------------------|------------|-------------------|----------------------------------|
| BB861B | EVO MAX 86,5x41 (Press Fit) | 96g | ø 24mm | Miche® 2RS | AL 7075 - T6, CNC | 86,5x41 (Press Fit) |
| BB682B | EVO MAX 68x42 (BB30) | 116g | ø 24mm | Miche® 2RS | AL 7075 - T6, CNC | 68x42 (BB30) |
| BB866B | EVO MAX 86,5x46 (BB86) | 84g | ø 24 mm | - | Miche® 2RS | Alluminio, Resina, CNC |
| BBEMAB | EVO MAX | 135g | ø 24 mm | - | Miche® 2RS | AL 7075 - T6, CNC |
| BBTEA | TEAM | 225g (10 mm) | 107 mm, 110 mm, 122 mm | Miche® 2RS | Acciaio | 36x24 tpi ITA - 1,370x24 tpi BSA |

INGRANAGGI

UTG R92

Codici CGR8SB, CGR9LB

COMPATIBILI SOLO CON GUARNITURE SHIMANO®



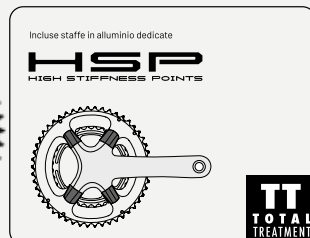
50-52

54-55-56-58

€ 135,00 ⁵⁵⁻⁵⁶⁻⁵⁸
PREZZO PUBBL. INC. IVA

€ 125,00 ⁵⁰⁻⁵²⁻⁵⁴
PREZZO PUBBL. INC. IVA

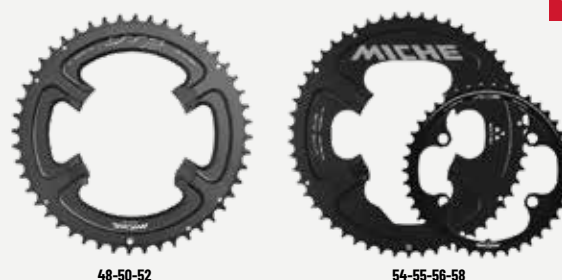
€ 30,00 ³⁴⁻³⁶⁻⁴⁰⁻⁴²⁻⁴⁴
PREZZO PUBBL. INC. IVA



UTG R81

Codice CGR8LB

COMPATIBILI SOLO CON GUARNITURE SHIMANO®



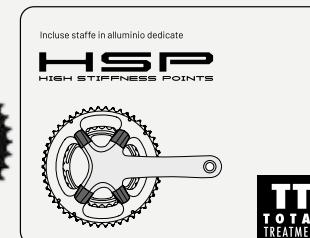
48-50-52

54-55-56-58

€ 135,00 ⁵⁵⁻⁵⁶⁻⁵⁸
PREZZO PUBBL. INC. IVA

€ 125,00 ⁴⁸⁻⁵⁰⁻⁵²⁻⁵⁴
PREZZO PUBBL. INC. IVA

€ 30,00 ³⁴⁻³⁶⁻⁴⁰⁻⁴²⁻⁴⁴
PREZZO PUBBL. INC. IVA



UTG R71

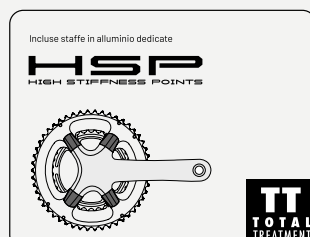
Codici CGR7LB

COMPATIBILI SOLO CON GUARNITURE SHIMANO®



€ 125,00 ⁴⁸⁻⁵⁰⁻⁵²
PREZZO PUBBL. INC. IVA

€ 30,00 ³⁴⁻³⁶
PREZZO PUBBL. INC. IVA



UTG S8

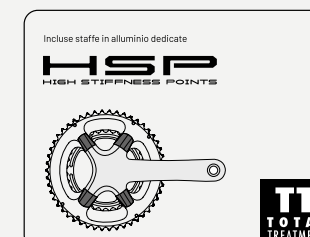
Codici CGUNSB, CGU8LB

COMPATIBILI SOLO CON GUARNITURE SHIMANO®



€ 120,00 ^{CGU8LB}
PREZZO PUBBL. INC. IVA

€ 30,00 ^{PREZZO PUBBL. INC. IVA}



SUPER 11 SSC

Codici CGSSSB, CGSSLB



€ 90,00 ^{PREZZO PUBBL. INC. IVA}

€ 52,00 ^{PREZZO PUBBL. INC. IVA}

5 fori equidistanti IS



BCD 110

Spessore
ingranaggio esterno

> 4 mm <

HT
HARD
TREATMENT

COMPACT

Codici CGCPSB, CGCPLB



€ 60,00 ^{PREZZO PUBBL. INC. IVA}

€ 35,00 ^{PREZZO PUBBL. INC. IVA}

5 fori equidistanti IS



BCD 110

Spessore
ingranaggio esterno

> 4 mm <

HT
HARD
TREATMENT

| Codice | Modello | Posizione | Velocità | Compatibilità guarnitura | Materiale | Dentature | Peso |
|--------|--------------|-----------|----------|--------------------------|--|-------------------------------|-----------|
| CGR8SB | UTG R92 | Interno | 12 | Shimano® Dura-Ace 9200 | AL 7075 - T6, CNC, anodizzazione nera TT | 34-36-40-42-44 | 34 - 38g |
| CGR9LB | UTG R92 | Esterno | 12 | Shimano® Dura-Ace 9200 | AL 7075 - T6, CNC, anodizzazione nera TT | 50-52-54-55-56-58 | 50 - 146g |
| CGR8SB | UTG R81 | Interno | 12 | Shimano® Ultegra 8100 | AL 7075 - T6, CNC, anodizzazione nera TT | 34-36-40-42-44 | 34 - 38g |
| CGR8LB | UTG R81 | Esterno | 12 | Shimano® Ultegra 8100 | AL 7075 - T6, CNC, anodizzazione nera TT | 48-50-52-54-55-56-58 | 48 - 134g |
| CGR8SB | UTG R71 | Interno | 12 | Shimano® 105 7100 | AL 7075 - T6, CNC, anodizzazione nera TT | 34-36-40-42-44 | 34 - 38g |
| CGR7LB | UTG R71 | Esterno | 12 | Shimano® 105 7100 | AL 7075 - T6, CNC, anodizzazione nera TT | 48-50-52 | 48 - 134g |
| CGSSSB | SUPER 11 SSC | Interno | 11 | BCD 110 | AL 7075 - T6, CNC, anodizzazione nera TT | 34-36-38-39 | 34 - 29g |
| CGSSLB | SUPER 11 SSC | Esterno | 11 | BCD 110 | AL 7075 - T6, CNC, anodizzazione nera TT | 44-46-48-50-52-53 | 50 - 108g |
| CGCPSB | COMPACT | Interno | 10-9 | BCD 110 | AL 7075 - T6, CNC, anodizzazione nera TT | 33-34-36-38-39-42 | 34 - 31g |
| CGCPLB | COMPACT | Esterno | 10-9 | BCD 110 | AL 7075 - T6, CNC, anodizzazione nera TT | 42-44-46-47-48-49-50-51-52-53 | 42 - 68g |

Cassetta Supertype 12 SH



La cassetta Supertype a 12 velocità riprende la collaudata struttura costruttiva dei moderni pacchi pignoni Miche® e mette al centro il rapporto peso/resistenza. La struttura adotta 10 pignoni singoli con gli ultimi due pignoni monoblocco ricavati dal pieno. I pignoni intermedi così come i pignoni in ultima e penultima posizione sono costruiti in lega di alluminio AL 7075

- T6 con anodizzazione Hard Treatment. Questo trattamento incrementa durezza, scorrevolezza e vita utile rispetto alla precedente generazione.

I pignoni in prima e seconda posizione, invece, sono costruiti in acciaio legato. A completare l'allestimento i distanziali in alluminio dedicati e la ghiera di chiusura in lega

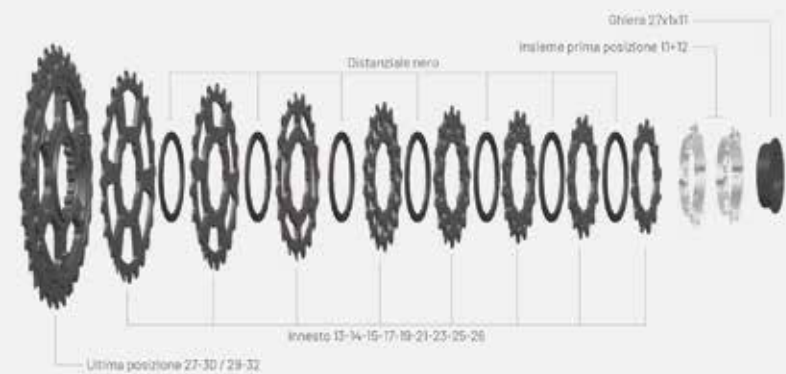
AL 7075 - T6.

L'intera cassetta pesa solo 188 grammi nella configurazione 11-30T.

SUPERTYPE 12 Velocità / Compatibile Shimano®

Codice CAST2BS

€ 250,00 PREZZO PUBBL. INC. IVA



| CODICE | MODELLO | COMPATIBILITÀ | VELOCITÀ | PESO | MATERIALE PIGNONE PRIMA POSIZIONE | MATERIALE PIGNONI | MATERIALE GHIERA DI CHIUSURA | COMBINAZIONI DISPONIBILI |
|---------|--------------|---------------|----------|--------------|-----------------------------------|------------------------------------|----------------------------------|--|
| CAST2BS | SUPERTYPE 12 | Shimano® HG | 12 | 188g (11-30) | Acciaio cromato opaco | AL 7075 - T6 anodizzazione dura HT | AL 7075 - T6, anodizzazione nera | 11-12-13-14-15-17-19-21-23-25-27-30 11-12-13-14-15-17-19-21-23-26-29-32 |

I pignoni Supertype Miche® sono da utilizzarsi esclusivamente come ricambi per cassette Miche® e non sono compatibili con cassette di altri produttori.

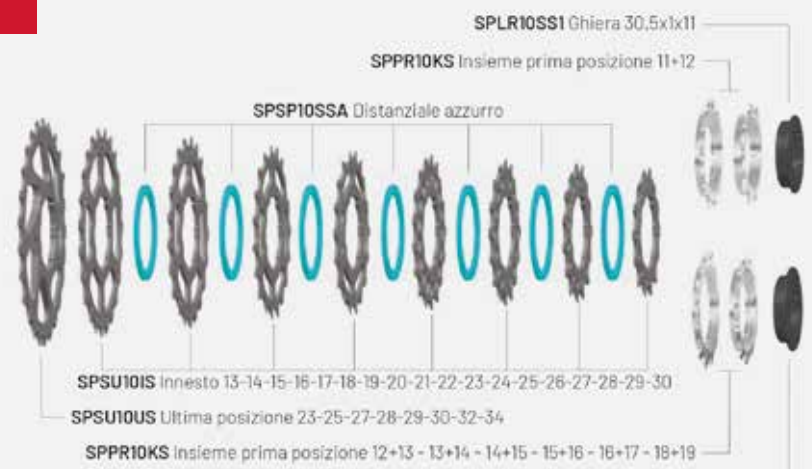
SUPERTYPE 11 Velocità / Compatibile Shimano®

Codice CAST1BS

€ 210,00 PREZZO PUBBL. INC. IVA



Combinazioni disponibili



| CODICE | MODELLO | COMPATIBILITÀ | VELOCITÀ | PESO | MATERIALE PIGNONE PRIMA POSIZIONE | MATERIALE PIGNONI | MATERIALE GHIERA DI CHIUSURA |
|---------|--------------|---------------|----------|--------------|-----------------------------------|------------------------------------|----------------------------------|
| CAST1BS | SUPERTYPE 11 | Shimano® HG | 11 | 165g (12-25) | Acciaio cromato opaco | AL 7075 - T6 anodizzazione dura HT | AL 7075 - T6, anodizzazione nera |

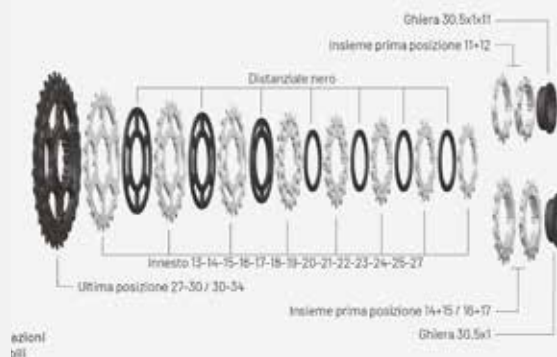
I pignoni Supertype Miche® sono da utilizzarsi esclusivamente come ricambi per cassette Miche® e non sono compatibili con cassette di altri produttori.

PRIMATO K12 12 Velocità / Compatibile Shimano®

Codice CAPK2BS

€ 110,00 11 DENTI
PREZZO PUBBL. INC. IVA

€ 115,00 14-16 DENTI
PREZZO PUBBL. INC. IVA



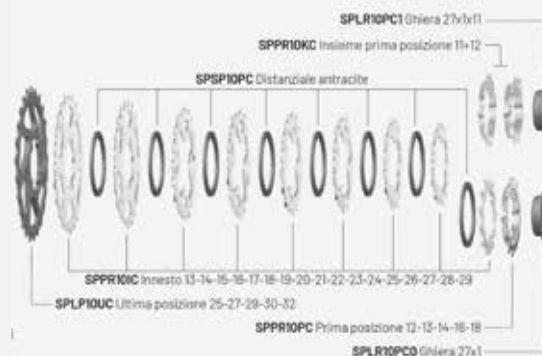
| CODICE | MODELLO | COMPATIBILITÀ | VELOCITÀ | PESO | MATERIALE PIGNONE PRIMA POSIZIONE | MATERIALE PIGNONI ULTIMA POSIZIONE | MATERIALE GHIERA DI CHIUSURA | COMBINAZIONI DISPONIBILI |
|---------|-------------|---------------|----------|--------------|-----------------------------------|------------------------------------|----------------------------------|---|
| CAPK2BS | PRIMATO K12 | Shimano® HG | 12 | 295g (11-28) | Acciaio cromato opaco | AL 7075 - T6 Anodizzazione dura HT | AL 7075 - T6, anodizzazione nera | 11-12-13-14-15-16-18-20-22-24-26-28 11-12-13-14-15-17-19-21-23-25-27-30 11-12-13-15-17-19-21-23-25-27-29-32 11-12-13-14-15-17-19-21-24-27-30-34 14-15-16-17-18-19-20-21-23-25-27-30 14-15-16-17-18-19-21-23-25-27-29-32 14-15-16-17-18-19-21-23-25-27-30-34 16-17-18-19-20-21-22-23-24-25-27-30 16-17-18-19-20-21-22-23-25-27-29-32 |

I pignoni Supertype Miche® sono da utilizzarsi esclusivamente come ricambi per cassette Miche® e non sono compatibili con cassette di altri produttori.

PRIMATO K12 12 Velocità / Compatibile Campagnolo®

Codice CAPK2BC

€ 115,00 PREZZO PUBBL. INC. IVA



| CODICE | MODELLO | COMPATIBILITÀ | VELOCITÀ | PESO | MATERIALE PIGNONE PRIMA POSIZIONE | MATERIALE PIGNONI ULTIMA POSIZIONE | MATERIALE GHIERA DI CHIUSURA | COMBINAZIONI DISPONIBILI |
|---------|-------------|----------------|----------|--------------|-----------------------------------|------------------------------------|---------------------------------------|--|
| CAPK2BS | PRIMATO K12 | Campagnolo® UD | 12 | 390g (14-30) | Acciaio cromato opaco | AL 7075 - T6 Anodizzazione dura HT | AL 7075 - T6, anodizzazione antracite | 14-15-16-17-18-19-20-21-23-25-27-29 16-17-18-19-20-21-22-23-24-25-27-29 |

I pignoni Miche® sono da utilizzarsi esclusivamente come ricambi per cassette Miche® e non sono compatibili con cassette di altri produttori.

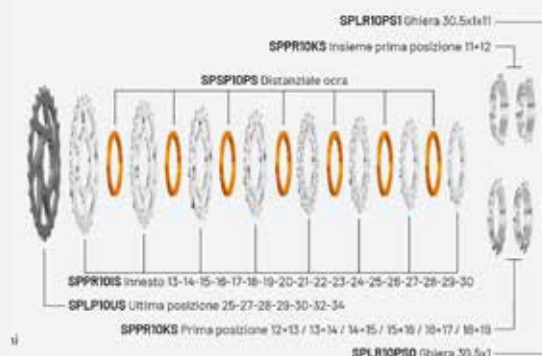
LIGHT PRIMATO 11 Velocità / Compatibile Shimano®

Codice CALP1BS

€ 87,00 PREZZO PUBBL. INC. IVA



Combinazioni disponibili



| CODICE | MODELLO | COMPATIBILITÀ | VELOCITÀ | PESO | MATERIALE PIGNONE PRIMA POSIZIONE | MATERIALE PIGNONI ULTIMA POSIZIONE | MATERIALE GHIERA DI CHIUSURA |
|---------|---------------|---------------|----------|--------------|-----------------------------------|-------------------------------------|----------------------------------|
| CALP1BS | LIGHT PRIMATO | Shimano® HG | 11 | 295g (11-28) | Acciaio cromato opaco | AL 7075 - T6, anodizzazione dura HT | AL 7075 - T6, anodizzazione nera |

I pignoni Supertype Miche® sono da utilizzarsi esclusivamente come ricambi per cassette Miche® e non sono compatibili con cassette di altri produttori.

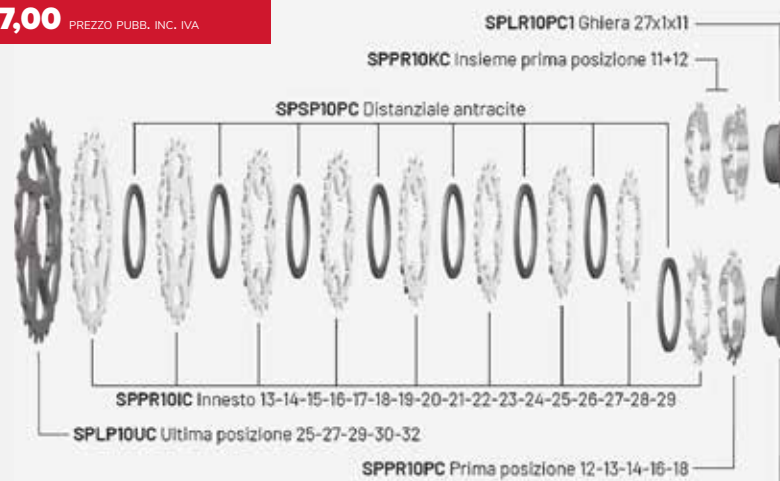
LIGHT PRIMATO 11 Velocità / Compatibile Campagnolo®

Codice CALP1BC

€ 87,00 PREZZO PUBBL. INC. IVA



Combinazioni disponibili



| CODICE | MODELLO | COMPATIBILITÀ | VELOCITÀ | PESO | MATERIALE PIGNONE PRIMA POSIZIONE | MATERIALE ULTIMA POSIZIONE | MATERIALE GHIERA DI CHIUSURA |
|---------|---------------|----------------|----------|--------------|-----------------------------------|--|-------------------------------------|
| CALP1BC | LIGHT PRIMATO | Campagnolo® UD | 12 | 249g (12-25) | Acciaio cromato opaco | AL 7075 - T6, anodizzazione nera dura HT | AL 7075 - T6, anodizzazione dura HT |

I pignoni Miche® sono da utilizzarsi esclusivamente come ricambi per cassette Miche® e non sono compatibili con cassette di altri produttori.

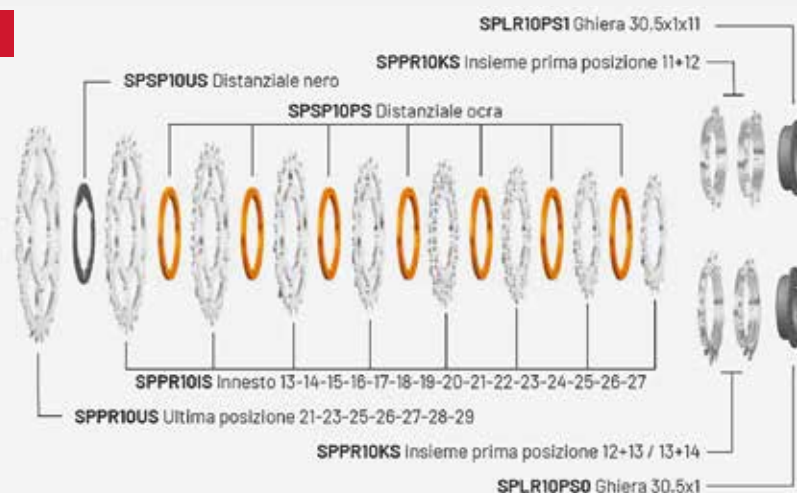
PRIMATO 11 Velocità / Compatibile Shimano®

Codice CAPR1BS

€ 70,00 PREZZO PUBBL. INC. IVA



Combinazioni disponibili



| CODICE | MODELLO | COMPATIBILITÀ | VELOCITÀ | PESO | MATERIALE PIGNONE PRIMA POSIZIONE | MATERIALE GHIERA DI CHIUSURA |
|---------|---------|---------------|----------|--------------|-----------------------------------|----------------------------------|
| CAPR1BS | PRIMATO | Shimano® HG | 11 | 255g (11-21) | Acciaio cromato opaco | AL 7075 - T6, anodizzazione nera |

I pignoni Miche® sono da utilizzarsi esclusivamente come ricambi per cassette Miche® e non sono compatibili con cassette di altri produttori.

12 SPEEDS SH COMPATIBLE

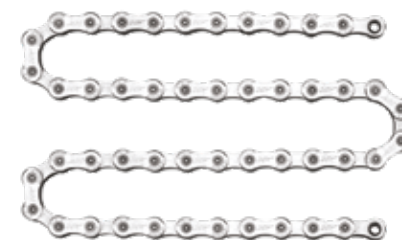
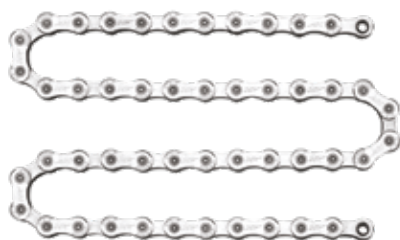
Codice CH120B

11 SPEEDS SH COMPATIBLE

Codice CH111B

10 SPEEDS SH COMPATIBLE

Codice CH100B



€ 40,00 PREZZO PUBBL. INC. IVA

€ 38,00 PREZZO PUBBL. INC. IVA

€ 32,00 PREZZO PUBBL. INC. IVA

RG1

Codice HURG1



€ 230,00 COPPIA
PREZZO PUBBL. INC. IVA

€ 90,00 ANTERIORE
PREZZO PUBBL. INC. IVA

€ 140,00 POSTERIORE
PREZZO PUBBL. INC. IVA

RDX

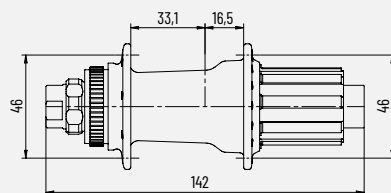
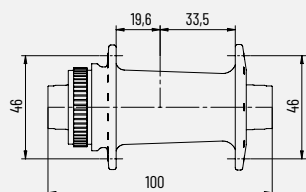
Codice HUREDB



€ 175,00 COPPIA
PREZZO PUBBL. INC. IVA

€ 68,90 ANTERIORE
PREZZO PUBBL. INC. IVA

€ 106,00 POSTERIORE
PREZZO PUBBL. INC. IVA



PRIMATO SYNTESI

Codice HUPRBB - colore nero

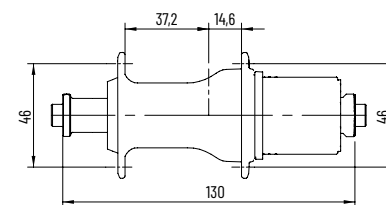
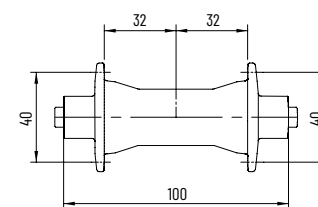
Codice HUPRSB - colore argento



€ 125,00 COPPIA
PREZZO PUBBL. INC. IVA

€ 45,00 ANTERIORE
PREZZO PUBBL. INC. IVA

€ 80,00 POSTERIORE
PREZZO PUBBL. INC. IVA



| CODICE | PESO | MATERIALE | COLORE | MATERIALE CORPO RUOTA LIBERA | CUSCINETTI | FORATURA | FORATURA SU RICHIESTA | SISTEMA FRENANTE | COMPATIBILITÀ | RASAMENTO ANTERIORE (MM) | RASAMENTO POSTERIORE (MM) |
|--------|------------------|-----------------------|---------|------------------------------|------------|--------------|-----------------------|------------------|--------------------------------|--------------------------|---------------------------|
| HURG1 | 285g | AL 7075 - T6 CNC | Nero | AL 7075 - T6 Acciaio | EZO® 2RS | 24-28 | - | Center Lock | Campagnolo® Shimano® XDR | TX-12 - 100 | TX-12 - 142 |
| HUREDB | 405g | AL 6061 - T6 forgiato | Nero | AL 7075 - T6 Acciaio | Miche® 2RS | 16+8 - 24-28 | - | Center Lock | Campagnolo® Shimano® XDR | TX-12 - 100 | TX-12 - 142 |
| HUPRBB | 425g W/O Q.R. | AL 6061 - T6 forgiato | Nero | AL 7075 - T6 | Miche® 2RS | 28-32-36 | 20-24 | Rim Brake | Campagnolo® Shimano® XDR | 100 | 130 |
| HUPRSB | 425g W/O Q.R. | AL 6061 - T6 forgiato | Argento | AL 7075 - T6 | Miche® 2RS | 28-32-36 | 20-24 | Rim Brake | Campagnolo® Shimano® XDR | 100 | 130 |

PORTA COMPUTER

Codice ACCBH1B

€ 35,00 PREZZO PUBBL. INC. IVA



| CODICE | MODELLO | COMPATIBILITÀ COMPUTER | PESO | MATERIALE | COLORE |
|----------|--------------------------------|------------------------|------|-------------------|---------|
| ACCBH1BB | STAFFA SUPPORTO CICLO COMPUTER | Garmin / Wahoo | 40g | AL 7075 - T6, CNC | Nero |
| ACCBH1BR | STAFFA SUPPORTO CICLO COMPUTER | Garmin / Wahoo | 40g | AL 7075 - T6, CNC | Rosso |
| ACCBH1BA | STAFFA SUPPORTO CICLO COMPUTER | Garmin / Wahoo | 40g | AL 7075 - T6, CNC | Ramato |
| ACCBH1BL | STAFFA SUPPORTO CICLO COMPUTER | Garmin / Wahoo | 40g | AL 7075 - T6, CNC | Blu |
| ACCBH1BS | STAFFA SUPPORTO CICLO COMPUTER | Garmin / Wahoo | 40g | AL 7075 - T6, CNC | Argento |

GHIERA CENTER LOCK

Codice ACLRCLB



€ 10,00 PREZZO PUBBL. INC. IVA

ADATTATORE

Codice ACCLA1



€ 16,00 PREZZO PUBBL. INC. IVA

GUARNITURE

GRAVEL

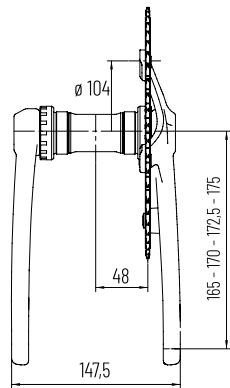
GRAFF ONE

Codice CSG10B

€ 200,00 PREZZO PUBBL. INC. IVA



GRAFF ONE



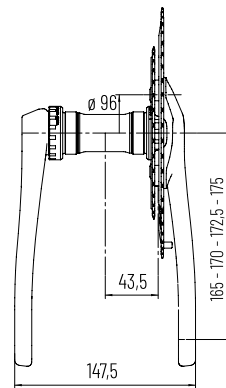
GRAFF

Codice CSGROB

€ 200,00 PREZZO PUBBL. INC. IVA



GRAFF



| CODICE | MODELLO | COMPATIBILITÀ | VELOCITÀ | PESO * | MATERIALE | LUNGHEZZA (MM) | INGRANAGGI |
|--------|-----------|------------------------------|----------|--------|------------------------|---------------------------------|--------------------------------------|
| CSG10B | GRAFF ONE | Campagnolo®, Shimano®, SRAM® | 12-11 | 733g | Alluminio forgiato CNC | 165mm - 170mm - 172,5mm - 175mm | 38-42-44-46 |
| CSGR0B | GRAFF | Shimano®, SRAM® | 11 | 798g | Alluminio forgiato CNC | 165mm - 170mm - 172,5mm - 175mm | Combinazioni disponibili 30-46 32-48 |

Compatibilità esclusiva con movimenti centrali Miche®

BBEMAB Evo Max 36x24tpi ITA - 1,370x24 BSA / BB682B Evo Max 68x42 (BB30) / BB861B Evo Max 86,5x41 (PRESS FIT) / BB686B Evo Max 68x46 (BB30) / BB866B Evo Max 86,5x46 (BB86)

* Il peso viene calcolato senza movimenti centrali e considerando le dentature e lunghezze minori

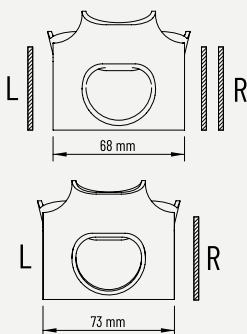
MOVIMENTI CENTRALI

MTB

EVO MAX MTB BSA

Codice BBMEMB

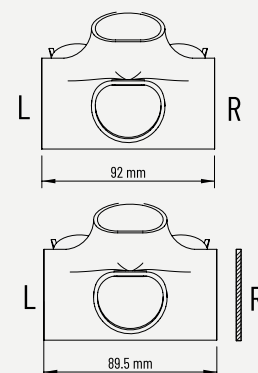
€ 30,00 PREZZO PUBBL. INC. IVA



EVO MAX 92x41 (PRESS FIT)

Codice BB924B

€ 30,00 PREZZO PUBBL. INC. IVA



| CODICE | MODELLO | PESO | COMPATIBILITÀ GUARNITURE PERNO | CUSCINETTI | MATERIALE | COMPATIBILITÀ TELAIO |
|--------|-----------------|------|--------------------------------|------------|-----------------------|----------------------|
| BBMEMB | EVO MAX MTB BSA | 131g | ∅ 24mm | Miche® 2RS | AL 7075 - T6 / Resina | 1,370x24 tpi BSA |

| CODICE | MODELLO | PESO | COMPATIBILITÀ GUARNITURE PERNO | CUSCINETTI | MATERIALE | COMPATIBILITÀ TELAIO |
|--------|---------------------------|------|--------------------------------|------------|-----------|----------------------|
| BB924B | EVO MAX 92x41 (Press Fit) | 81g | ∅ 24mm | Miche® 2RS | Resina | 92x41 (Press Fit) |

XM MAXI ONE

Codice CGXM1B04 BCD 104

€ 43,00 32-34-36
PREZZO PUBBL. INC. IVA

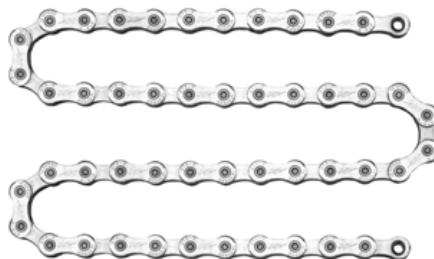
€ 60,00 38-42
PREZZO PUBBL. INC. IVA



| CODICE | MODELLO | POSIZIONE | VELOCITÀ | COMPATIBILITÀ GUARNITURA | MATERIALE | DENTATURE | PESO |
|----------|-------------|-----------|----------|--|------------------------|-----------|----------|
| CGXM1B04 | XM MAXI ONE | 12-11 | BCD 104 | AL 7075 - T6, CNC, anodizzazione nera TT | 32 - 34 - 36 - 38 - 42 | 32-62g | 34 - 38g |

12 SPEEDS MTB

Codice CH120BM



€ 45,00 PREZZO PUBBL. INC. IVA

11 SPEEDS MTB

Codice CH110BM



€ 40,00 PREZZO PUBBL. INC. IVA

10 SPEEDS MTB-H

Codice CH1020B



€ 38,00 PREZZO PUBBL. INC. IVA

XM BOOST

Codice HUXBBB



€ 215,00 COPPIA
PREZZO PUBBL. INC. IVA

€ 82,30 ANTERIORE
PREZZO PUBBL. INC. IVA

€ 132,70 POSTERIORE
PREZZO PUBBL. INC. IVA

XM REGULAR TX

Codice HUXRB



€ 175,00 COPPIA
PREZZO PUBBL. INC. IVA

€ 69,00 ANTERIORE
PREZZO PUBBL. INC. IVA

€ 106,00 POSTERIORE
PREZZO PUBBL. INC. IVA

XM REGULAR QR

Codice HUXRB



€ 175,00 COPPIA
PREZZO PUBBL. INC. IVA

€ 69,00 ANTERIORE
PREZZO PUBBL. INC. IVA

€ 106,00 POSTERIORE
PREZZO PUBBL. INC. IVA

| CODICE | PESO | CORPO MOZZO | CORPO RUOTA LIBERA | CUSCINETTI | FORATURA | SISTEMA FRENANTE | COMPATIBILITÀ | RASAMENTO ANTERIORE | RASAMENTO POSTERIORE |
|--------|------------------|--|--------------------|------------|----------|------------------|--|---------------------|----------------------|
| HUXBBB | 410g | AL 6061 - T6 forgiato, anodizzazione nera TT | AL 7075 - T6 | Miche® 2RS | 28 - 32 | Center Lock | Shimano® Microspline Shimano® HG SRAM® 12 - 11 - 10 SRAM® XD 12 - 11 | 110mm | 148mm |
| HUXRB | 405g | AL 6061 - T6 forgiato, anodizzazione nera TT | AL 7075 - T6 | Miche® 2RS | 28 - 32 | Center Lock | Shimano® HG SRAM® 12 - 11 - 10 SRAM® XD 12 - 11 | TX-15 - 100mm | TX-12 - 142mm |
| HUXRB | 420g + Q.R. 100g | AL 6061 - T6 forgiato, anodizzazione nera TT | AL 7075 - T6 | Miche® 2RS | 28 - 32 | Center Lock | Shimano® HG SRAM® 12 - 11 - 10 SRAM® XD 12 - 11 | QR - 100mm | QR - 135mm |

SPIDER Bosch® BOOST GEN 4

Codici CGSPBBBBM1040

€ 25,00 PREZZO PUBBL. INC. IVA



| CODICE | MODELLO | COMPATIBILITÀ | LINEA CATENA (MM) | PESO | MATERIALE | MATERIALE GHIERA |
|---------------|---------------------------|------------------------------|-------------------|------|-----------------------------------|------------------|
| CGSPBBBBM1040 | SPIDER Bosch® BOOST GEN 4 | BCD 104, 4 fori equidistanti | 52 | 72g | Alluminio CNC, anodizzazione nera | - |

SPIDER TQ

Codice CGSPT

€ 23,00 PREZZO PUBBL. INC. IVA



| CODICE | MODELLO | COMPATIBILITÀ | LINEA CATENA (MM) | PESO | MATERIALE | MATERIALE GHIERA |
|--------|-----------|------------------------------|-------------------|------|-----------------------------------|------------------|
| CGSPT | SPIDER TQ | BCD 104, 4 fori equidistanti | 52 | 84g | Alluminio CNC, anodizzazione nera | - |

SPIDER FAZUA F6

Codici CGFAZBB

€ 31,00 PREZZO PUBBL. INC. IVA



| CODICE | MODELLO | COMPATIBILITÀ | LINEA CATENA (MM) | PESO | MATERIALE | MATERIALE GHIERA |
|---------|-----------------|------------------------------|-------------------|------|-----------------------------------|------------------|
| CGFAZBB | SPIDER FAZUA F6 | BCD 104, 4 fori equidistanti | 51,5 | 61g | Alluminio CNC, anodizzazione nera | - |

XMG4

Codice CGXM4 - Bosch® GENERATION 4 - 1 X

€ 67,00 PREZZO PUBBL. INC. IVA



| CODICE | MODELLO | POSIZIONE | VELOCITÀ | COMPATIBILITÀ | LINEA CATENA | MATERIALE | DENTATURE | PESO |
|--------|---------|-----------|----------|------------------------|--------------|--|-----------|----------|
| CGXM4 | XM G4 | Esterno | 12-11 | Bosch® generation 4-1x | 52mm | AL 7075 - T6, CNC, anodizzazione nera TT | 34-38 | 34 - 92g |

SYNTIUM-H

Codice CSFA0B

XM-H

Codice CSEBOB

XH-F6

Codice CSFZ0B



€ 85,00 PREZZO PUBBL. INC. IVA

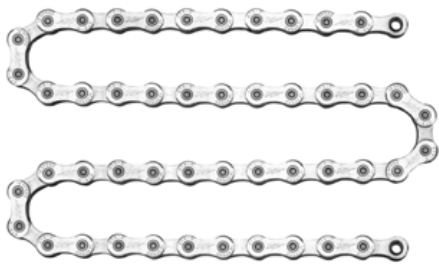
€ 85,00 PREZZO PUBBL. INC. IVA

€ 110,00 PREZZO PUBBL. INC. IVA

| CODICE | MODELLO | COMPATIBILITÀ | PESO | MATERIALE | LUNGHEZZA |
|--------|-----------|--------------------|------|---|---|
| CSFA0B | SYNTIUM-H | Perno ISIS | 458g | Alluminio forgiato CNC, anodizzazione nera TT | 160mm - 165mm - 170mm - 172,5mm - 175mm |
| CSEBOB | XM-H | Perno ISIS | 520g | Alluminio forgiato CNC, anodizzazione nera TT | 155mm - 160mm - 165mm - 170mm - 175mm |
| CSFZ0B | XH-F6 | ROTOR DRIVE | 469g | Alluminio forgiato CNC, anodizzazione nera TT | 165mm - 170mm |

12 SPEEDS

Codice CH1220BE



€ 55,00 PREZZO PUBBL. INC. IVA

11 SPEEDS

Codice CH1120B



€ 52,00 PREZZO PUBBL. INC. IVA

10 SPEEDS

Codice CH1020B



€ 38,00 PREZZO PUBBL. INC. IVA

9 SPEEDS

Codice CH0920BE



€ 25,00 PREZZO PUBBL. INC. IVA



PISTARD AIR

Codice CSPCOBB



€ 290,00 PREZZO PUBBL. INC. IVA

Pistard AIR Advanced 44-56

€ 340,00 PREZZO PUBBL. INC. IVA

Sei giorni 57-63

€ 400,00 PREZZO PUBBL. INC. IVA

Sei giorni ORO 64-70

PRIMATO PISTA BLACK

CodiceCSPA0BB



€ 200,00 PREZZO PUBBL. INC. IVA

ingranaggi 44-56

€ 235,00 PREZZO PUBBL. INC. IVA

ingranaggi 57-63



SEI GIORNI ORO

Codice CGSGLB

€ 190,00 PREZZO PUBBL. INC. IVA



| CODICE | MODELLO | SPESSORE | COMPATIBILITÀ | MATERIALE | DENTATURE | PESO |
|--------|----------------|----------|---------------|--|----------------------|-----------|
| CGSGLB | SEI GIORNI ORO | 1/8" | BCD 144 | AL 7075 - T6, CNC, anodizzazione nera TT | 64-65-66-67-68-69-70 | 64 - 400g |

SEI GIORNI

Codice CGSGLB

€ 130,00 PREZZO PUBBL. INC. IVA



| CODICE | MODELLO | POSIZIONE | VELOCITÀ | COMPATIBILITÀ GUARNITURA | MATERIALE | DENTATURE | PESO |
|--------|------------|-----------|----------|--|----------------|-----------|-----------|
| CGSGLB | SEI GIORNI | 1/8" | BCD 144 | AL 7075 - T6, CNC, anodizzazione nera TT | 59-60-61-62-63 | 59 - 326g | 48 - 134g |

ADVANCED PISTA

Codice CGPALB

€ 78,00 ⁴⁴⁻⁵⁶ PREZZO PUBBL. INC. IVA

€ 130,00 ⁵⁷⁻⁵⁸ PREZZO PUBBL. INC. IVA



| CODICE | MODELLO | SPESSORE | COMPATIBILITÀ | MATERIALE | DENTATURE | PESO |
|--------|----------------|----------|---------------|--|---|----------|
| CGPALB | ADVANCED PISTA | 1/8" | BCD 144 | AL 7075 - T6, CNC, anodizzazione nera TT | 44-46-47-48-49-50-51-52-53-54-55-56-57-58 | 44 - 69g |

CONNECTOR LINK CONNECTOR LINK



€ 17,90 MICHE PREZZO PUBBL. INC. IVA

€ 9,10 MICHE PISTA PREZZO PUBBL. INC. IVA

PISTARD

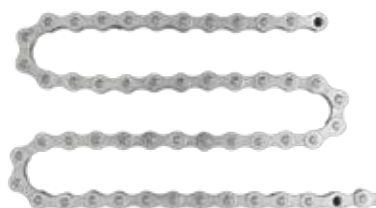
Codice CHPT0BP



€ 37,00 PREZZO PUBBL. INC. IVA

PISTA SINGLE SPEED

Codice CHPS0B0



€ 13,00 PREZZO PUBBL. INC. IVA